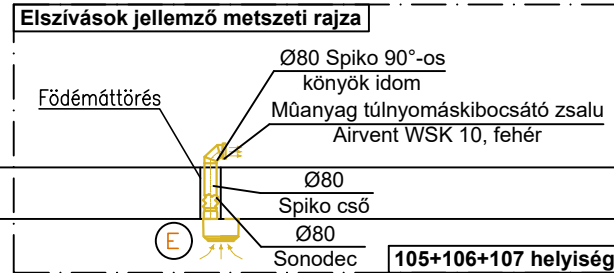
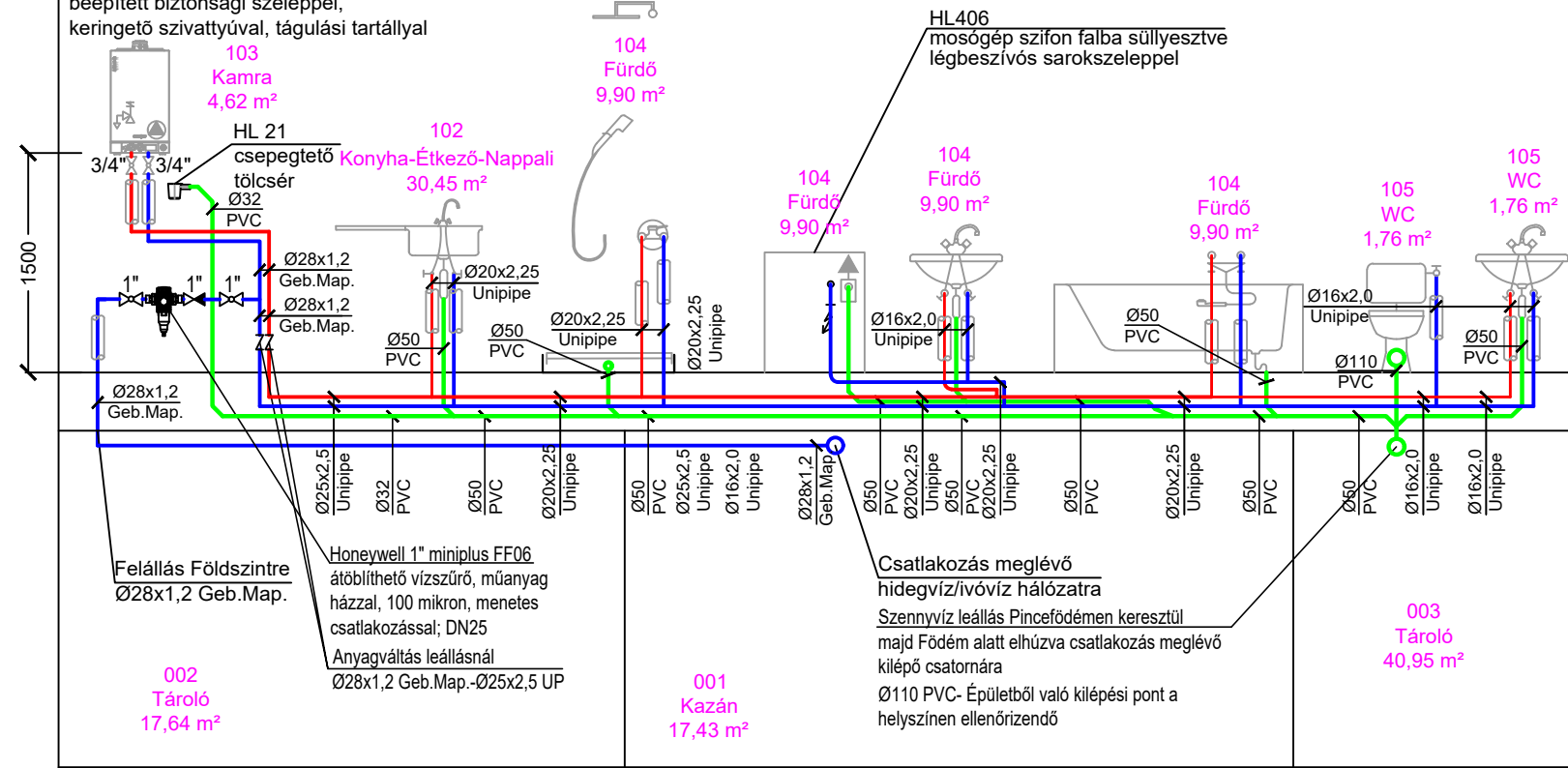


E Maico ER-AP 60 VZ mennyezetre szerelt ventilátor
 elszívásra, $V=61 \text{ m}^3/\text{h}$, késleltető kapcsolóval,
 indítási késleltetés 50 mp, utánfutás 6 perc
 Elektromos adatok: 230 V, 50 Hz, Telj.: 21 W, $I_{\text{max}}=0,17 \text{ A}$,
 IP X5 védelmi fokozat



Viessmann Vitodens 100-W B1KA
 kombi kondenzációs gázkazán, $Q_n=8,8-35 \text{ kW}$
 beépített biztonsági szeleppel,
 keringető szivattyúval, tágulási tartállyal



Megjegyzés:

- A tervek együtt kezelendők az építész, statikus és elektromos tervekkel, a költségvetéssel és a műszaki leírással.
- A hideg-, melegvíz vezetékek kazánházban, valamint épület átszelő gerincvezetékek esetében padlóban szerelendők.
- A vízvezetékek anyaga Uponor Unipipe ötrétegű műanyagcső. (Kivételek Kazánház vízvezetékei a padlószint alá történő beállításig. Kazánházi szerelvényeknél, valamint kazánból kilépő és abba belépő vezetékek esetén Geberit Mapress rozsdamentes acélcsővel kell kiépíteni.)
- A hidegvíz, a melegvíz vezetékeket Tubolit DG szigeteléssel kell ellátni.
- A padlóban vetett vízvezetéket védőcsőben kell szerelni.
- A szennyvíz vezetékek anyaga KG-PVC és PVC vezeték.
- A szennyvíz és csapadékvíz vezetékeket a megadott lejtéssel kell szerelni.

A külön méretjelöléssel el nem látott szennyvízvezeték mérete és anyaga: 50 PVC.
 A külön méretjelöléssel el nem látott vízvezeték mérete és anyaga: Ø16x2,0 Uponor Unipipe műanyag cső.
 A vizes berendezéseket tartalék elzárón keresztül kell bekötni a hálózatba!
 A vízellátás csővezetékeit szigetelni kell az alábbiak szerint:
 - A falhoronyba szerelt hideg, meleg vezetékeket 6 mm vtg. párazáró hőszigeteléssel kell ellátni (pl.: NMC Strisor 6 mm vtg).
 - A padlóban és szabadon szerelt hideg, meleg vezetékeket 9 mm vastag hőszigeteléssel kell ellátni (pl.: NMC Sanflex 9mm vtg).
 A szabadon szerelt vezetékek megfogására gumis bilincseket kell alkalmazni!

Jelmagyarázat:

- Hidegvíz vezeték (Uponor Unipipe műanyag cső)
- Melegvíz vezeték (Uponor Unipipe műanyag cső)
- Szennyvíz vezeték (PVC, KG-PVC)
- Gömbcsap
- Víz mérő óra
- Visszacsapó szelep
- Vízsűrű

- Lejtés iránya és értéke:

| | | | | | | |
|-------------------|----|----|----|-----|-----|-----|
| Vízvezeték | → | | | | | 3% |
| Szennyvíz vezeték | → | | | | | |
| DN | 40 | 50 | 63 | 110 | 125 | 160 |
| ‰ | 35 | 35 | 30 | 20 | 20 | 20 |

Ezen terv a Szerző Jogról szóló 1999. évi LXXVI. Törvényben meghatározott szerzői jogvédelem alá tartozik.
 A jogok a TERVEZŐ-t illetik. A jogosult hozzájárulása nélkül az anyag bármely formában történő másolása,
 A jogsértő cselekményekkel szemben az igény érvényesítésének a jogát fenntartjuk.
 sokszorosítása, közreadása, átruházása, közzététele és átdolgozása a TERVEZŐ hozzájárulása nélkül TILOS!

| | | |
|--------------------------|---|-----------------------------|
| Megrendelő: | Nyírtass Község Önkormányzata 4522 Nyírtass, Tass Vezért út 1. | K.T. |
| Munka tárgya: | Szolgálati lakás kialakítása 4522 Nyírtass, Tass Vezért út Hrsz.: 91 | Dátum: 2021.06. |
| Terv megnevezése: | Víz-Csatorna Függőleges csőterv | Méretarány: M=1:50 |
| Tervező: | BÍRÓ ROLAND Épületgépész mérnök GT-15-0655 | Rajzszám: GVCS-03 |