

Viessmann Vitodens 100-W B1KA
 kombi kondenzációs gázkazán, Qn=8,8-35 kW
 Csatlakozási gáznyomás: 20 mbar
 Max. megeng. csatl. gáznyomás: 25 mbar
 Gázcsatlakozás: 3/4"
 Max. hálózati gázfogyasztás: 3,46 m³/h

Tervezéssel nem érintett
 melleképület

Mennyezet alatt,
 oldalfalon tartózva

Ø3/4"
 Gebo
 Ø3/4"
 Acél

Felállítás pincefödémén keresztül
 002-es Tároló helyiségéből
 Ø5/4" Acél

Ø1/2"
 Acél

Ø1/2"
 Gebo

Gorenje K5352XF kombinált tüzhely
 gázos égőfejekkel és elektromos sütővel
 Gázcsatlakozás: 1/2"
 Max. hálózati gázfogyasztás: 1 m³/h

Leállítás gáztűzhelyhez
 1/2"-es elzáróval
 1/2"-os Gebo flexibilis csővel

±0,00

±0,00

±0,00

-2,57

±0,00

Jelmagyarázat:

— Tervezett mért gázvezeték (varrat nélküli acélcső, pü=30mbar)

- · - · - Tervezett mért gázvezeték (KPE gázcső Ø32x3,0 PE100, SDR11 pü=30mbar)

- - - - - Meglévő / megmaradó gázvezeték (mértelen)



Tervezett mért gázvezeték (varrat nélküli acélcső, pü=30mbar)

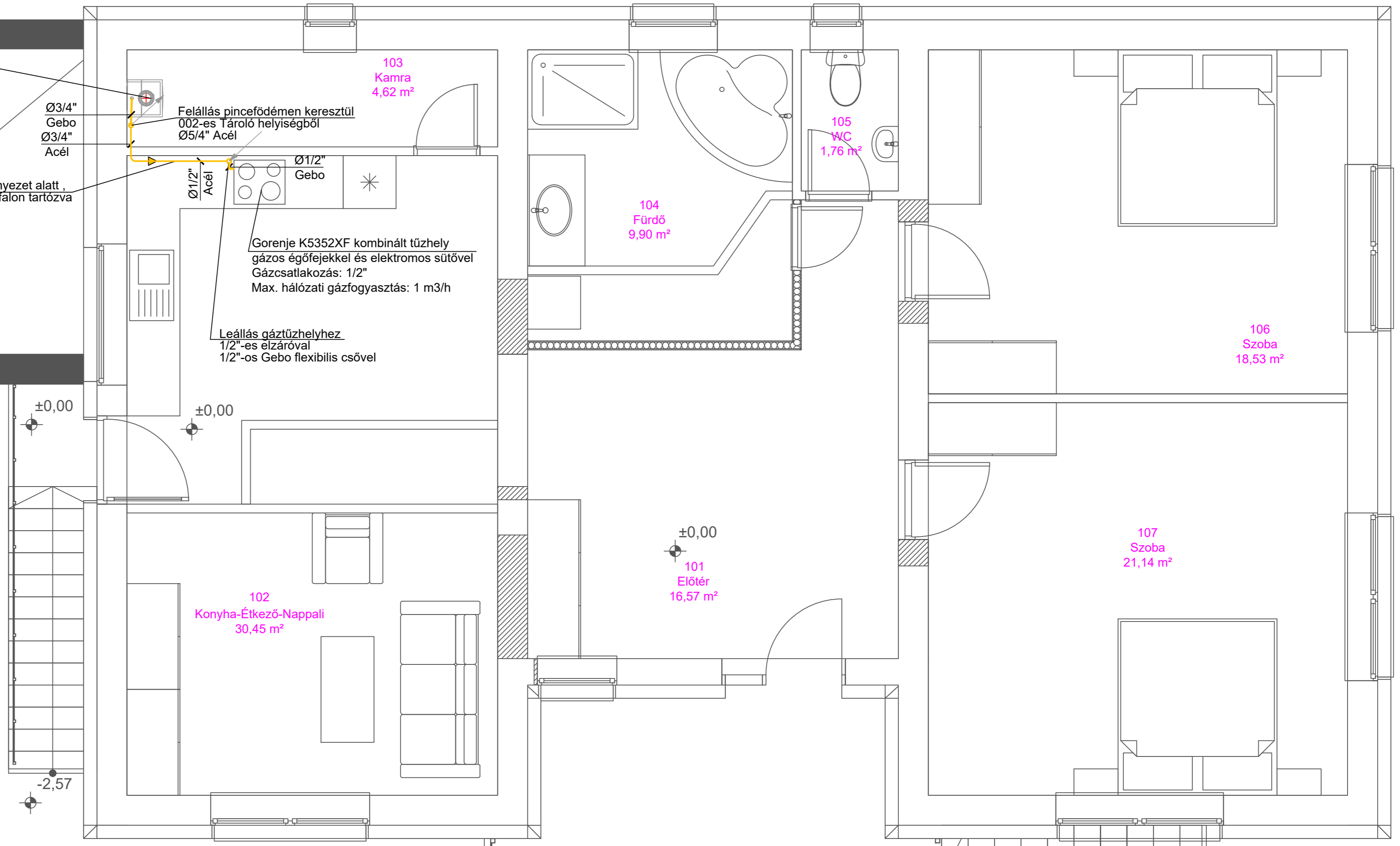
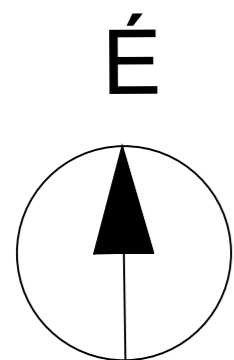
Tervezett mért gázvezeték (KPE gázcső Ø32x3,0 PE100, SDR11 pü=30mbar)

Meglévő / megmaradó gázvezeték (mértelen)

Zárt házias gázgömbcsap

Megjegyzés:

- Gázfajta: földgáz.
- Nyomáspróba:
 * szilárdsági vizsgálat 1 bar/15 perc
 * tömörségi vizsgálat 150 mbar/10 perc.
- Üzemeltetés és karbantartás a gépkönyv szerint.
- A vonatkozó előírásokat, szabványokat szigorúan be kell tartani.
- A gázhálózatot az MSZ HD 60364 szerint az EPH csomópontba be kell kötni.
- A tervezett gázvezeték PE80/G SDR11 MSZ EN 1555 szerint, acélcső MSZ EN 10208-2 LS MSZ EN 10255 szerint.
- A MEO átadáshoz szükséges: EPH jegyzőkönyv, végleges kéményseprői szakvélemény
- A gázos berendezés nem éghető flexi csővel van bekötve.



Ezen terv a Szerző Jogról szóló 1999. évi LXXVI. Törvényben meghatározott szerzői jogvédelem alá tartozik.
 A jogok a TERVEZŐ-t illetik. A jogosult hozzájárulása nélkül az anyag bármely formában történő másolása,
 A jogsértő cselekményekkel szemben az igény érvényesítésének a jogát fenntartjuk.
 sokszorosítása, közreadása, átruházása, közzététele és átdolgozása a TERVEZŐ hozzájárulása nélkül TILOS!

Megrendelő:	Nyírtass Község Önkormányzata 4522 Nyírtass, Tass Vezért út 1.	K.T.
Munka tárgya:	Szolgálati lakás kialakítása 4522 Nyírtass, Tass Vezért út Hrsz.: 91	Dátum: 2021.06.
Terv megnevezése:	Belső Gázellátás Földszinti alaprajz	Méretarány: M=1:50
Tervező:	BÍRÓ ROLAND Épületgépész mérnök GT-15-0655	Rajzszám: GG-03