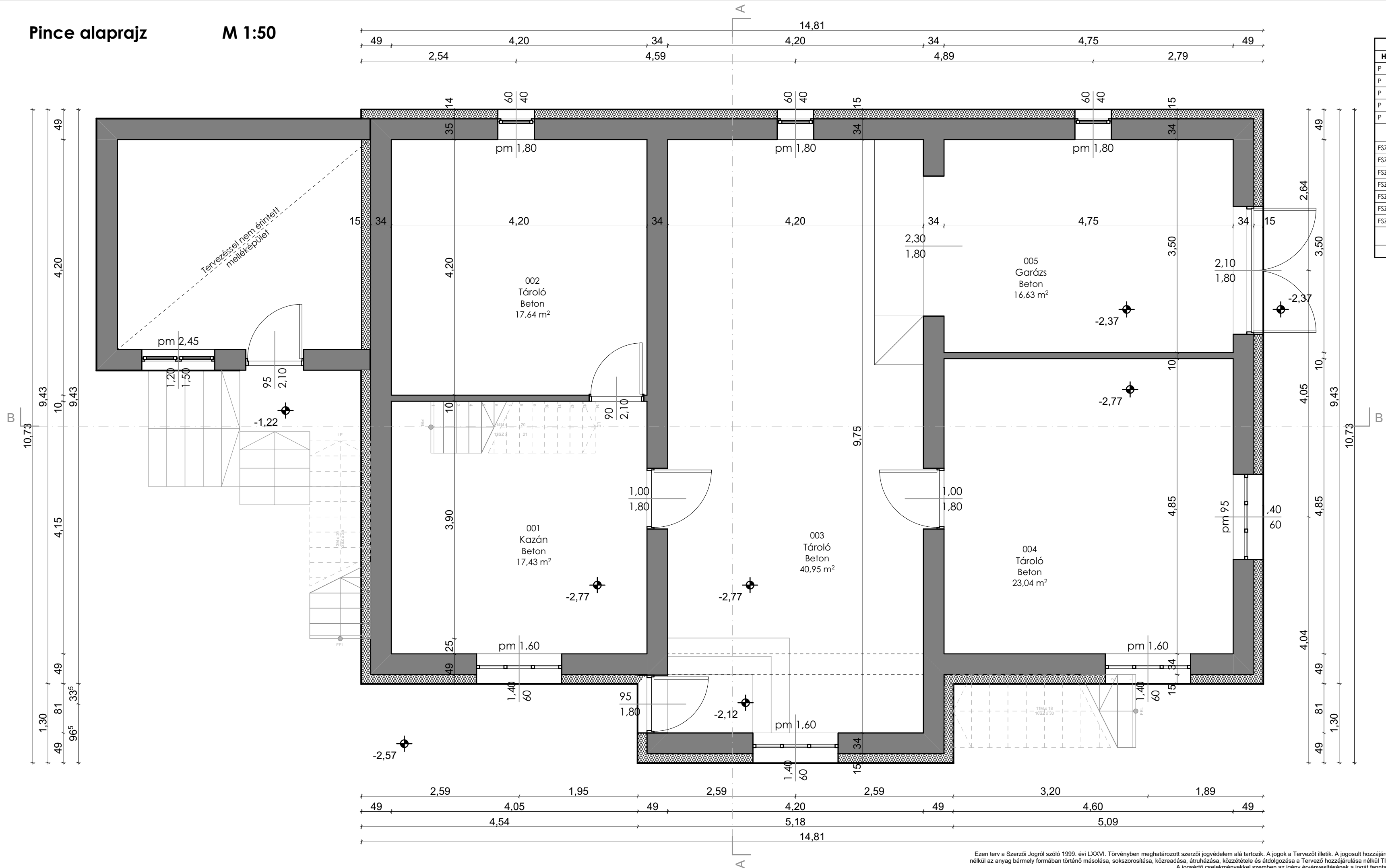
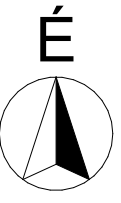


Pince alaprajz

M 1:50



Helyiséglista				
H		Helyiség	Burk.	T (m2)
P	001	Kazán	Beton	17,43
P	002	Tároló	Beton	17,64
P	003	Tároló	Beton	40,95
P	004	Tároló	Beton	23,04
P	005	Garázs	Beton	16,63
				115,69 m²
FSZ	101	Előtér	Kerámia	16,57
FSZ	102	Napp-konyha+étk	Kerámia	30,45
FSZ	103	Kra.	Kerámia	4,62
FSZ	104	Fürdő	Kerámia	9,90
FSZ	105	Wc	Kerámia	1,76
FSZ	106	Szoba	Laminált p.	18,53
FSZ	107	Szoba	Laminált p.	21,14
				102,97 m²
				218,66 m²



Projekt leírása:

ÉPÜLET FELÚJÍTÁSA, SZOLGÁLATI LAKÁS KIALAKÍTÁSA

kvieteli tervdokumentáció

Építmény címe: Helyrajzi száma:

Nyírtass, Tass Vezér út 91

Építető:

Nyírtass Község Önkormányzata

4522 Nyírtass, Tass Vezér út 1.

Tervező:

ARCHICUM ST Kft.

C-15-2820

H-4552 Napkor, Kossuth u. 70.

Tel: 30/171-3000

Ágoston László

Tel: 20/489-9981

Építésztervező: **Nyitrai Norbert**

okleveles építészmérnök E-15-0369

Rajz megnevezése:

Pince alaprajz

Lépték:

1:1, 1:50

2021. 05. 28.

Rajz száma: **K-1.0**